

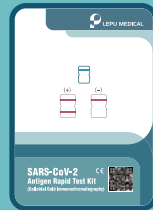
# ANTIGEN-SELBSTTESTS FÜR SCHÜLERINNEN UND SCHÜLER

Völlig schmerzlos nur 2 cm tief in der Nase drehen!



**EFFIZIENT:** Ergebnis in nur 15 Minuten verfügbar

Man braucht dazu:



Testkarte



Stäbchen mit Tupfer



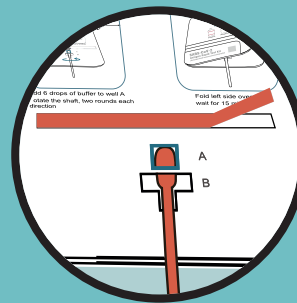
Lösung

So funktioniert es:



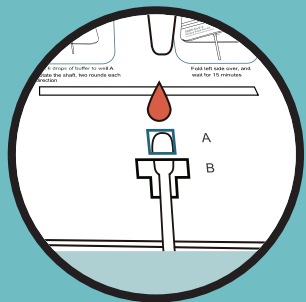
## SCHRITT 1

- Tupfer **nur 2 cm** in die Nasenhöhle einführen
- Tupfer 5 x im Kreis drehen
- Vorgang in der anderen Nasenhöhle wiederholen



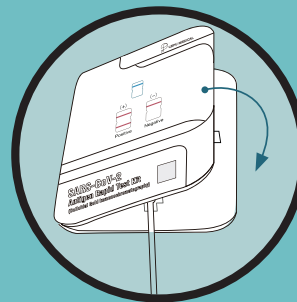
## SCHRITT 2

- Abdeckung des Klebestreifens abziehen
- Probe in die Öffnung stecken.



## SCHRITT 3

- 6 Tropfen der Lösung in die Vertiefung geben
- Tupfer 2 x in jede Richtung drehen



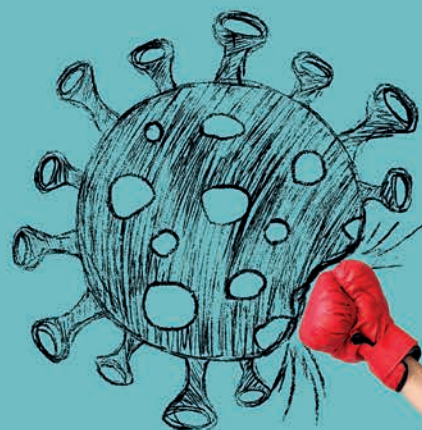
## SCHRITT 4

- Beide Seiten zusammenkleben
- Testergebnis erscheint nach ca. 15 Minuten



## SCHRITT 5

- Testergebnis positiv:**  
Schulleitung oder die zuständige Gesundheitsbehörde informieren
- Testergebnis negativ:**  
Gesund bleiben und weiter zur Schule gehen



# Der Coronavirus (Covid-19) hat viel Veränderung in unser Leben gebracht.

Solange nicht alle Menschen gegen den Virus geimpft sind, ist besondere Vorsicht im Umgang miteinander sehr wichtig!

Die Hände sollten regelmäßig gewaschen werden und man sollte sich nicht die Hände geben. Es sollte ein Mindestabstand von 1,5 Metern gehalten werden und wenn man in Räumen ist, sollte oft gelüftet werden. Außerdem ist es wichtig eine FFP2-Schutzmaske zu tragen, wenn man unter Leuten ist.

Jetzt sollen neue Tests auch dabei helfen, schon früh zu erkennen, ob man sich mit dem Virus infiziert hat oder nicht.

Von der Firma **Medi-Manage** gibt es einen kleinen Test, der ist kinderleicht durchzuführen. Wenn ihr den regelmäßig nutzt und richtig ausführt, dann schützt ihr eure Familie, eure Freunde und Mitschüler.

## Und so einfach geht er:

In jedem Testbeutel befindet sich eine Karte (zum Aufklappen, mit den abgerundeten Ecken). Außerdem gehört zu jedem Test ein Teststäbchen, das eingepackt ist. Und Ihr findet beim Testzubehör ein Fläschchen sowie eine Gebrauchsanweisung.

Sinnvoll ist es auch, sich ein Taschentuch dazuzulegen.

**Wichtig ist bei der Durchführung eines Tests: Es muss immer ein Erwachsener mit dabei sein!**

**Die weitere Vorgehensweise findet ihr auf der anderen Seite.**

